

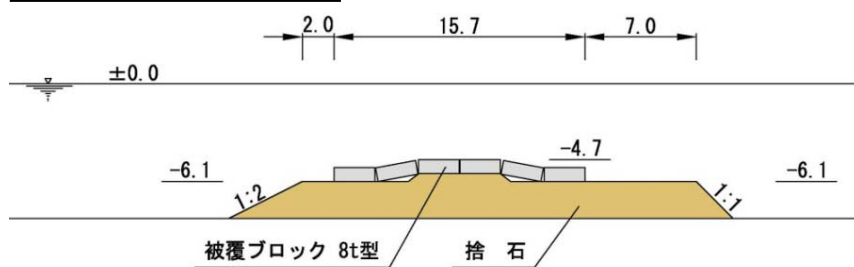
標識杭(2基)を撤去しました。

航行に **注意** してください

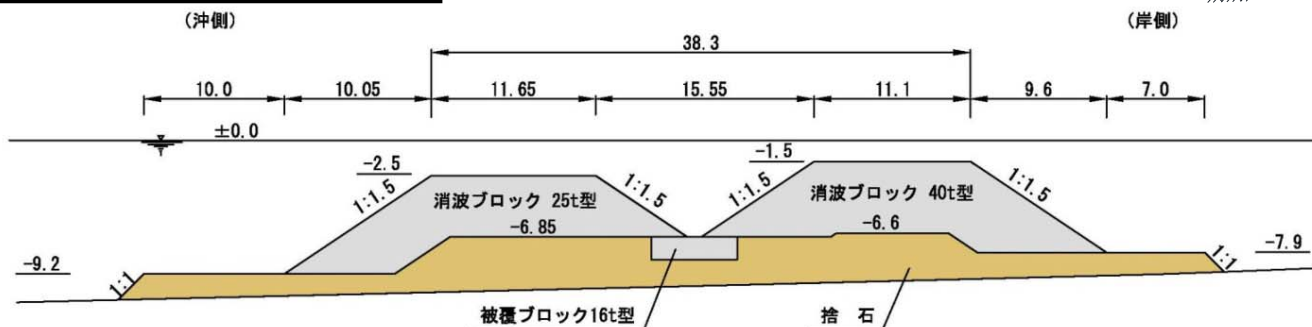
- 福井港国家石油備蓄基地約200mの沖合に「**潜堤(鷹巣港側)**」が完成しています。
潜堤(東尋坊側)の標識杭(2基)を撤去しました。(場所は次のページのとおりです)
- 航行する船舶などは、次の点に**注意**してください。

- 水深が鷹巣港側で1.5m、東尋坊側で1.5~2.0mと浅くまた数10cmの凸凹もあり、潜堤の上を航行することは危険です。
- 潜堤の上では、波が砕け危険です。
- 潜堤付近では、流れが早くなることもあり危険です。

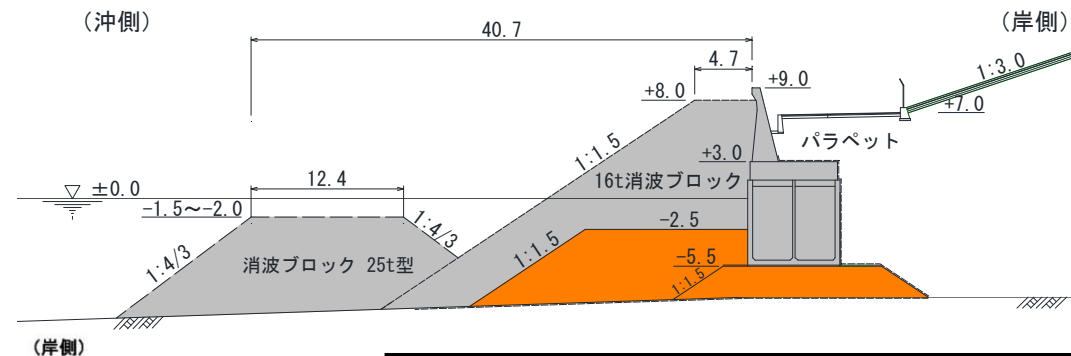
潜突堤部断面図



潜堤(鷹巣港側)断面図



潜堤(東尋坊側)断面図

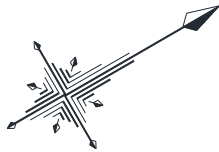


問い合わせ先

国土交通省 北陸地方整備局
敦賀港湾事務所(福井港分室) 海岸課
〒913-0037
福井県坂井市三国町黒目24-32
TEL : 0776-82-1125 FAX : 0776-81-7003
HP : <http://www.tsuruga.pa.hrr.mlit.go.jp>

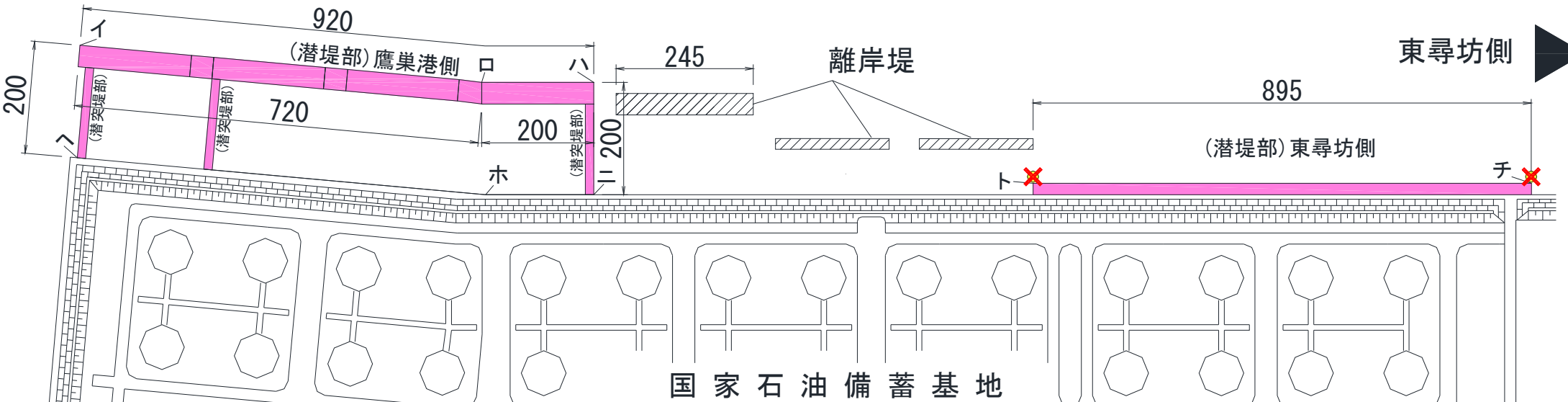
位置図

鷹巣港側



凡例

- 平成28年度までの施工区域
- 離岸堤
- 標識杭撤去位置（2基）



点		方位角	距離
イ	南防波堤灯台から	204度00分	5,300m
ロ	イ点より	35度00分	720m
ハ	ロ点より	30度00分	200m
ニ	ハ点より	120度00分	200m
ホ	ニ点より	210度00分	200m
へ	ホ点より	215度00分	720m
ト	南防波堤灯台から	197度00分	3,700m
チ	ト点より	30度00分	895m

携帯電話で北陸地方の波浪観測情報がご覧になれます。
<http://nowphas.mlit.go.jp/mb>